




**Sicherheit ist
ein Team**
auf das man sich
verlassen kann.

Prof. Dr. med.
Dr. h.c. Peter Sterk
Chefarzt
Klinik für Chirurgie
und Unfallchirurgie,
Endoprothetikzentrum
Weingarten

Johannes Weindel
Geschäftsführer
Klinikum Friedrichshafen,
Krankenhaus 14 Nothelfer,
Klinik Tettngang

Friedrichshafen, Weingarten, Tettngang:
12 spezialisierte Kompetenzzentren
für mehr medizinische Exzellenz.
www.medizin-campus-bodensee.de



**MEDIZIN
CAMPUS**
BODENSEE



**MINIMAL-
INVASIVE HÜFTE**



**KLINIKUM
FRIEDRICHSHAFEN**
MEDIZIN CAMPUS BODENSEE

Klinikum Friedrichshafen GmbH
Röntgenstraße 2, 88048 Friedrichshafen
Telefon 07541 96-0, www.klinikum-fn.de



**KLINIK
TETTNGANG**
MEDIZIN CAMPUS BODENSEE

Klinik Tettngang GmbH
Emil-Münch-Str. 16, 88069 Tettngang
Telefon 07542 531-0, www.klinik-tt.de



**14 NOTHELFER
WEINGARTEN**
MEDIZIN CAMPUS BODENSEE

Krankenhaus 14 Nothelfer GmbH
Ravensburger Straße 39, 88250 Weingarten
Telefon 0751 406-0, www.14-nothelfer.de

**ENDOPROTHETIK-
ZENTRUM** DER MAXIMAL-
VERSORGUNG



**14 NOTHELFER
WEINGARTEN**

MEDIZIN CAMPUS BODENSEE

Sehr geehrte Patientinnen und Patienten,

jährlich werden etwa 180.000 Menschen in Deutschland mit einer Hüfttotalendoprothese (kurz Hüft-TEP) versorgt. Es ist die häufigste und erfolgreichste orthopädische Operation.

Ein neues Verfahren ist der sogenannte minimalinvasive anterolaterale Zugang zum Hüftgelenk (s. Abb. 1).

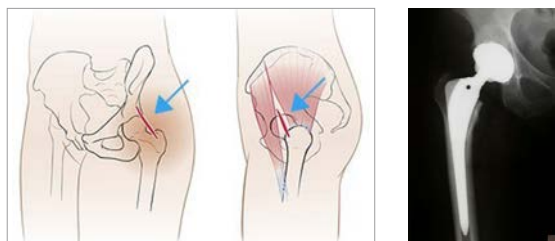


Abb. 1: Zugang über Muskellücke zum Hüftgelenk

Abb. 2: Postop. Röntgenbild nach Implantation einer zementfreien Standardhüftprothese in minimalinvasiver Technik

Hierbei wird über einen ca. 8 cm kleinen Hautschnitt am Oberschenkel durch eine Muskellücke zum Hüftgelenk eingegangen und die Prothese implantiert, ohne dass ein Muskel durchtrennt oder abgelöst werden muss. Dazu sind eine spezielle Ausbildung des Operateurs, besondere Instrumente und entsprechende Lagerungs- und Abdeckungstechniken notwendig.

Der Vorteil besteht in einer deutlich rascheren Mobilisation und Rehabilitation, einem geringeren Blutverlust und geringeren Schmerzen. Die Patienten legen rascher ihre Gehstöcke ab und zeigen nur selten ein Hinken.

Anders als allgemein angenommen lassen sich nicht nur Kurzschaff-Prothesen, welche bei jüngeren Patienten eingesetzt werden, sondern auch zementfreie und zementierte Standardprothesen über diesen Zugang implantieren. Wir haben es uns zum Ziel gesetzt, unseren Patienten diese innovative und sinnvolle Entwicklung der modernen Hüftendoprothetik nicht vorzuenthalten und uns entsprechend technisch ausgerüstet und weitergebildet. Zudem haben wir uns für die Anschaffung einer hochwertigen und modernen Endoprothese mit den bundesweit besten mittel- und langfristigen klinischen Ergebnissen entschieden.

Seit Anfang des Jahres 2013 werden sowohl Frakturprothesen bei Schenkelhalsfrakturen, als auch elektive Hüfttotalendoprothesen bei Gelenkarthrose, vom leitenden Arzt der Orthopädie und Unfallchirurgie Dr. med. Ayhan Gezgin, über einen minimalinvasiven Zugang mit Erfolg durchgeführt. Die bisherigen Ergebnisse sind ausgezeichnet, unsere Patienten konnten durchweg zufrieden nach ca. 8 Tagen in die Anschlussheilbehandlung entlassen werden. Im unmittelbar postop. stationären Verlauf zeigte sich der Blutverlust deutlich verringert, die Schmerzen geringer und die eigenständige Mobilisation rascher.

Für weitere Informationen und bei Fragen wenden Sie sich bitte direkt an:

Dr. med. Ayhan Gezgin oder Dr. med. Bertrand Muller
Terminvereinbarung unter Telefon 0751 406-403